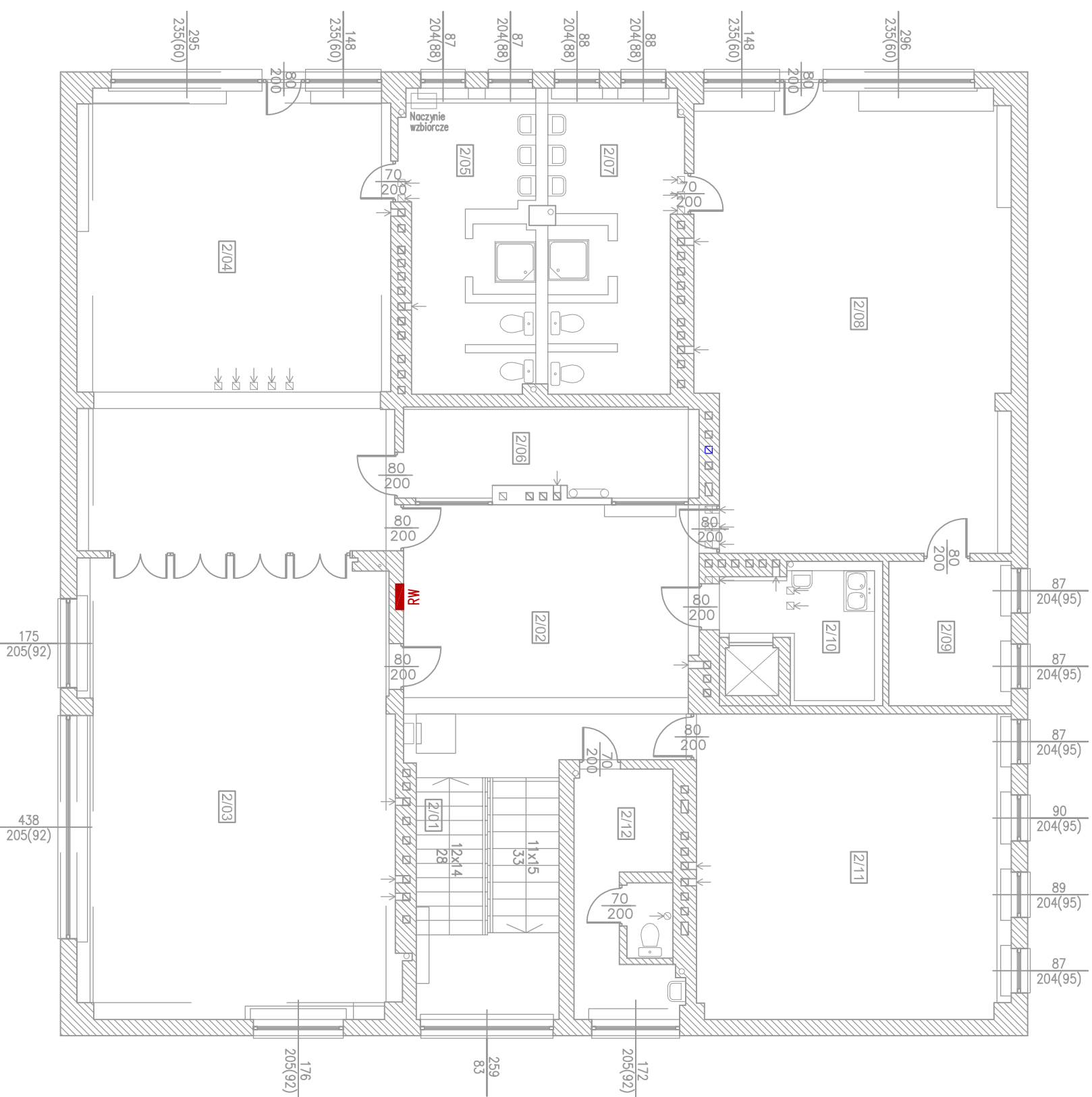


LEGENDA:

- Skrzytka+fundament ziemny z wyłączeniem głównym budynku WGB
- WGB
- Rozdzielnia główna budynku RGB
- RGB
- Rozdzielnia wewnętrzna (RW-piwnica; RW-parter; RW-piętro)
- RW
- Istniejące złącze kablowe ZK w ścianie budynku
- ISTN. ZK
- Przycisk P.Poż. – zdalnie automatyczne wyłączenie WGB
- P.Poż.



PRACOWNIA PROJEKTOWA "MIZAWA" MIROSŁAW ZAWARTKA, 41-200 SOSNOWIEC ul. ANDERSA 31, tel. 501070644	
INWESTOR	GMINA BĘDZIN, BĘDZIN, ul. 11 LISTOPADA 20
OBIEKT, ADRES	PRZEDSZKOLE MIEJSKIE NR 4 42-500 BĘDZIN, ul. RUTKOWSKIEGO 3a, dz. nr 9, k.m. 29, obręb Będzin
NAZWA OPRAC.	REMONT BUDYNKU, OGRÓDZENIA, PLACÓW UTMARDOZONYCH, CHODNIKÓW, SCHODÓW TERENOWYCH, ELEMENTÓW MAŁEJ ARCHITEKTURY WRAZ Z ICH ROZBUDOWĄ I PRZEBUDOWĄ, ROZBIÓRKA TARASU, BUDOWA POCHYLNI DLA OSÓB NIEPEŁNOSPRAWNYCH ORAZ TERMOMODERNIZ. BUDYNKU PRZEDSZKOLA.
NAZWA RYS.	LOKALIZACJA RW RZUT I PIĘTRA
PROJEKTOWAŁ INST. ELEKTR.	IMIĘ NAZWISKO mgr inż. MICHAŁ BLAUT
OPRACOWAŁ GRAFICZNIE	NR UPRAWNIENI SLK/5880/PMBE/15
	SPECJALNOŚĆ: ELEKTRYCZNA
	DATA: LUTY 2016r.
	PODPIS: E_03
	SKALA: 1:100
	NR RYS.: